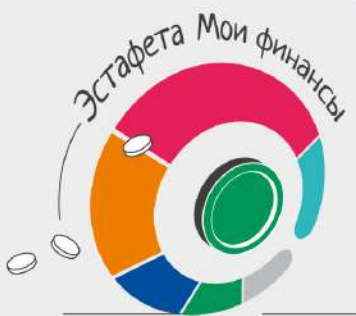
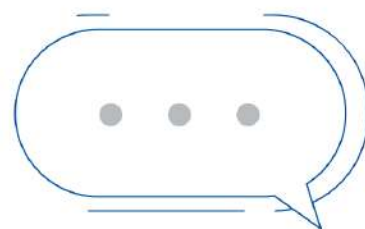




# ФИНАНСОВО-ЦИФРОВАЯ БЕЗОПАСНОСТЬ В СЕМЬЕ:

## ОСНОВНЫЕ ПРАВИЛА





## Семейные чаты

Будьте аккуратны с тем, что пишете в семейных чатах. Точно не стоит писать туда пароль от банковского приложения или пин-код карты.

***Помните: любые чаты в мессенджерах могут взломать мошенники.***

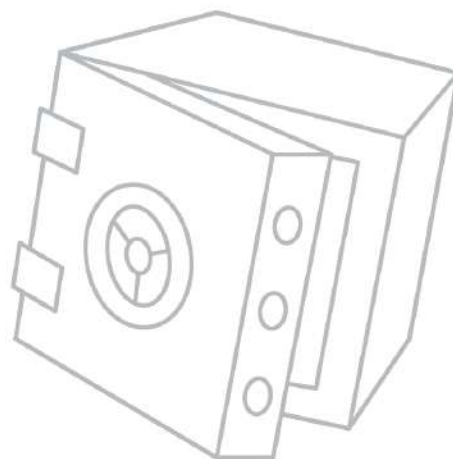
\* \* \* \* \*

Ъжн67#!  
gbtNhnferurb  
u684Kedf...

## Надежные пароли

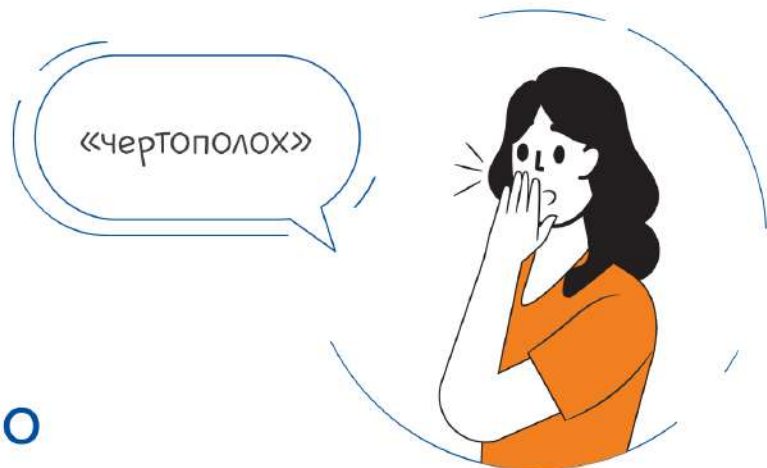
Придумывайте сложные пароли для аккаунтов и время от времени их меняйте. Используйте разные регистры, случайные цифры и буквы.

А еще – чем длиннее пароль, тем сложнее его взломать. При этом пароли на ваших аккаунтах должны отличаться.



## Хранение паролей

Храните пароли в надежном месте: например, в специальном приложении. Не используйте для этого заметки в телефоне или избранные сообщения в мессенджере. А особенно важные пароли – например, от «Госуслуг» – лучше запомнить.



## Кодовое слово

Задавайте контрольные вопросы, чтобы понять, не мошенник ли звонит и представляется вашим родственником. Придумайте кодовое слово, которое знают все члены семьи и используйте в неоднозначных ситуациях.

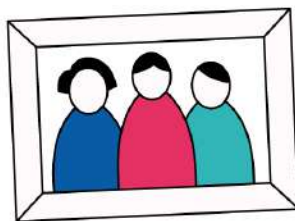
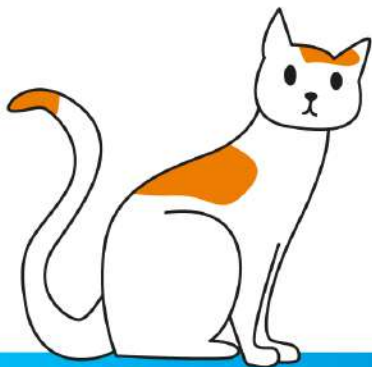
*password*

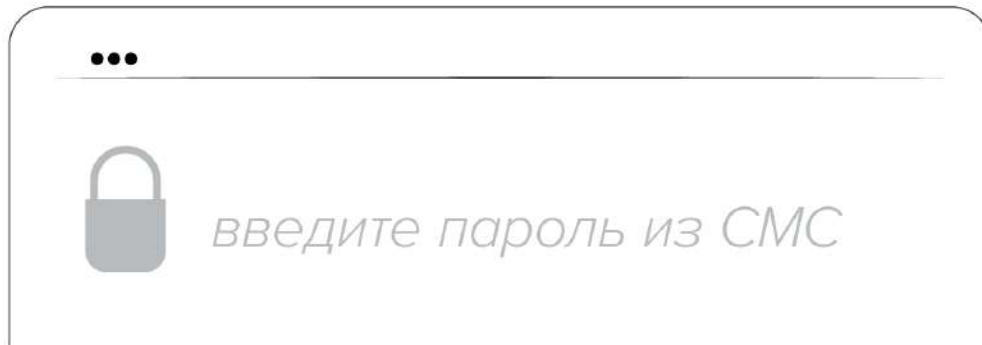
Люсия1965 |



## Персональная информация

**Не используйте** личную информацию в качестве паролей или кодовых слов: *например*, имя питомца и дату рождения мошенник может узнать из ваших соцсетей.

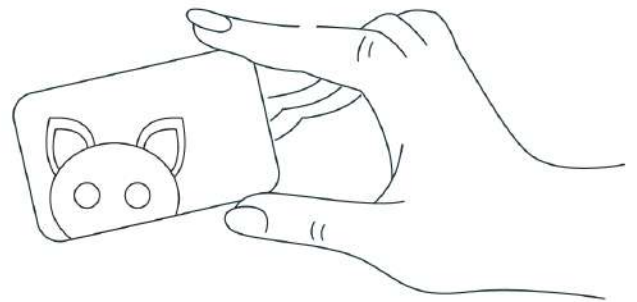




## Двухфакторная аутентификация

Устанавливайте двухфакторную аутентификацию **на все аккаунты**: тогда для входа, помимо пароля, вводят код из push-уведомления или СМС.

6	4	—			
---	---	---	--	--	--



## Детская банковская карта

Такая карта поможет вашему ребенку научиться управлять деньгами.

При этом вы сможете установить месячный лимит, а также контролировать все поступления и списания. *Большинство банков оформляют карты детям с 7 лет.*



## Позаботьтесь о маленьких и пожилых

Терпеливо объясняйте правила цифровой гигиены детям и пожилым родственникам – именно они чаще становятся жертвами мошенников.

